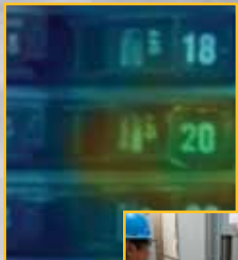


DIE WICHTIGSTEN ANWENDUNGEN

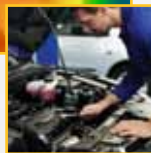
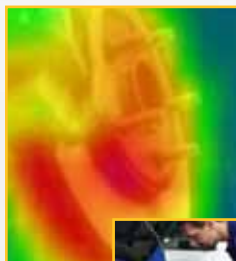
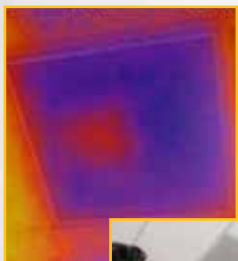


Elektrik

- Schaltschränke und Verdrahtung
- Sicherungen und Isolatoren
- Schaltanlagen

Industrielle Instandhaltung

- Motoren, Pumpen, Lager und Wicklungen
- Riemen und Antriebswellen
- Kondensatabscheider



HLK-Technik

- Luftkanäle, Schutzgitter und Diffusoren
- Heiz- und Kühlsysteme
- Lagerkomponenten
- Rohrleitungen

Automobilindustrie

- Bremsen
- Kondensoren
- Verdrahtung, Lager, Abgassysteme und Abgaskrümmen
- Hydraulik, Kompressoren und Dichtungen

2 MESSGERÄTE MIT NEUER FUNKTIONALITÄT

	VT02	VT04
Integrierte Digitalkamera	Ja	
Überblendung mit IR-Wärmekarte	Ja (5 Überblendmodi)	
Optisches Bildsystem	PyroBlend™ Optik	PyroBlend™ Plus Optik, viermal schärferes Bild
Temperaturmessung im Zentralpunkt	Ja	
Gesichtsfeld	20 ° x 20 °	28 ° x 28 °
Stromversorgung	4 AA-Batterien (8 Stunden)	Li-Ionen-Akku (8 Stunden)
Temperaturalarme	—	Ja
Temperaturmessbereich	-10 °C bis +250 °C	
Genauigkeit der Temperaturmessung	± 2 °C oder ± 2 %	
Kompakt und mit automatischer Fokussierung	Ja – keine Schulung erforderlich	
SD-Karte (4 GB, im Lieferumfang enthalten)	Ja – 10.000 Bilder je GB	
Professionelle Auswertungs- und Dokumentationssoftware SmartView®	Kostenloser Download von der Fluke Website. www.fluke.com/vtsmartview	

Fluke Deutschland GmbH
In den Engematten 14
79286 Glottental
Telefon: (069) 2 22 22 02 00
Telefax: (069) 2 22 22 02 01
E-Mail: info@de.fluke.nl
Web: www.fluke.de

Beratung zu Produkteigenschaften und Spezifikationen:
Telefon: (07684) 8 00 95 45

Beratung zu Anwendungen, Software und Normen:
Telefon: 0900 1 35 85 33
(€ 0,99 pro Minute aus dem deutschen Festnetz, zzgl. MwSt., Mobilfunkgebühren können abweichen)
E-Mail: hotline@fluke.com

Fluke Vertriebsgesellschaft m.b.H.
Liebermannstraße F01
A-2345 Brunn am Gebirge
Telefon: (01) 928 95 00
Telefax: (01) 928 95 01
E-Mail: info@as.fluke.nl
Web: www.fluke.at

Fluke (Switzerland) GmbH
Industrial Division
Hardstrasse 20
CH-8303 Bassersdorf
Telefon: 044 580 75 00
Telefax: 044 580 75 01
E-Mail: info@ch.fluke.nl
Web: www.fluke.ch

©2012-2013 Fluke Corporation.
Alle Rechte vorbehalten. Änderungen vorbehalten. 12/2013 PUB_ID: 12153-ger

Dieses Dokument darf nicht ohne die schriftliche Genehmigung der Fluke Corporation geändert werden.

FLUKE®

Visuelle IR-Thermometer

ERKENNEN SIE PROBLEME SOFORT



VT02

VT04

Mit diesem Werkzeug sehen Sie die Temperaturverteilung wie auf einer Landkarte.



www.fluke.de/heatmap

SUCHEN SIE AN JEDEM PUNKT EINZELN NACH TEMPERATURPROBLEMEN?

Herkömmliche IR-Thermometer sind nur auf einen Zweck ausgelegt: Einpunkt-Temperaturmessungen.

Wenn Sie nicht genau wissen, wonach Sie suchen, können Sie ein gravierendes Problem übersehen oder wertvolle Zeit bei der Suche vergeuden.

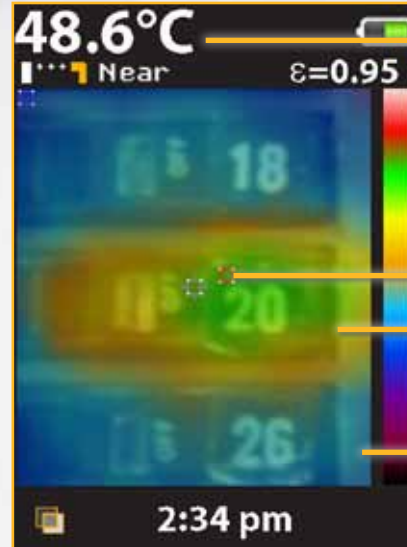


HEISSE UND KALTE STELLEN KÖNNEN SICH NICHT MEHR VERSTECKEN.

Visuelle IR-Thermometer kombinieren die Bedienerfreundlichkeit eines IR-Thermometers (anvisieren und abdrücken) mit der visuellen Ansicht einer IR-Wärmekarte, so dass Sie schnell ein komplettes Bild haben.

DAMIT IHNEN NICHTS MEHR ENTGEHT

Jedes visuelle IR-Thermometer von Fluke verfügt über eine integrierte Digitalkamera mit überblendbarer IR-Wärmekarte – einer Art thermischer Landkarte – zum exakten Erkennen der Problemstelle.

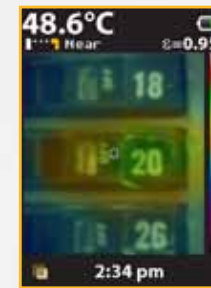


Temperatur im Zentralpunkt (°C/°F)

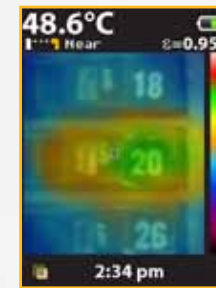
Heiß-/Kalt-Markierungen

Digitales Sichtbild zur Abbildung der Anordnung
Sie können deutlich erkennen, dass Schalter 20 überlastet ist und Ihre Ergebnisse weitermelden.

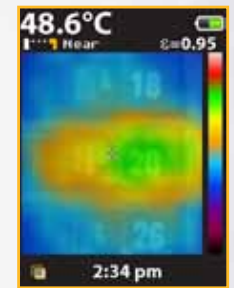
Überblendung mit IR-Wärmekarte



25 % Wärmekarte



50 % Wärmekarte



75 % Wärmekarte

PASST PERFECT ZU IHNEN

- Passt in Ihre Hosentasche
- Passt in Ihr Budget: bei dem Preis können Sie Ihr gesamtes Team ausstatten
- Passt zu Ihrer Arbeitsweise: beginnen Sie mit der Arbeit, sobald Sie das Thermometer ausgepackt haben

